

Traitement chirurgical : les lambeaux d'assainissement

Les lambeaux d'assainissement sont un traitement chirurgical permettant de traiter une parodontite (déchaussement des dents).

Indications

Les lambeaux d'assainissement sont en général proposés en deuxième intention pour traiter une parodontite. Ils viennent compléter un traitement non chirurgical (surfaçage) lorsque les résultats obtenus avec celui-ci ne sont pas suffisants.

Objectifs

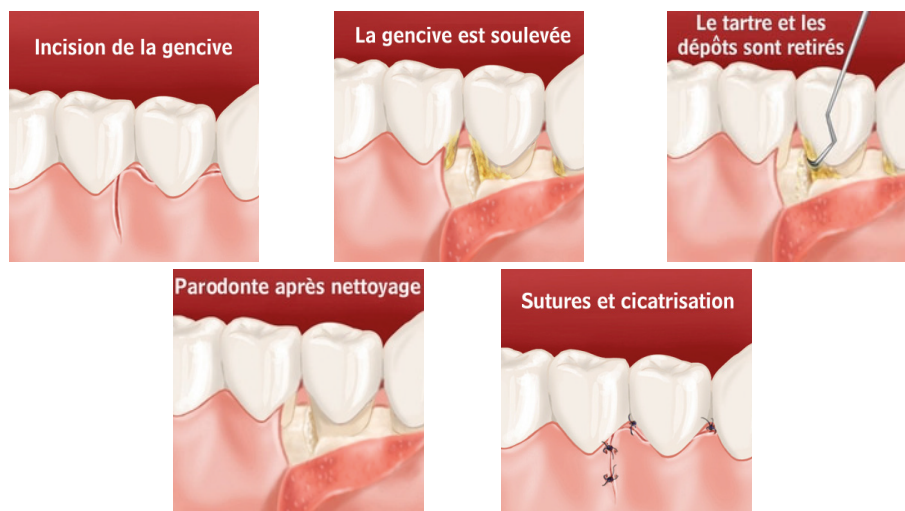
L'objectif de ce traitement est d'accéder largement aux racines des dents et à l'os qui les entoure afin de les nettoyer de façon efficace. Lors d'un lambeau d'assainissement, nous avons une vision directe des zones que nous assainissons, contrairement aux surfaçages dans lesquels le nettoyage des racines se fait seulement grâce au sens tactile.

En pratique

L'intervention se réalise sous anesthésie locale. La gencive est soulevée pour mettre les racines et l'os à nu, ce qui permet un nettoyage complet des surfaces des dents. La forme de l'os qui entoure les dents peut éventuellement être modifiée afin d'améliorer les résultats du traitement et de faciliter l'hygiène buccale.

Un lambeau d'assainissement est un traitement chirurgical qui soigne le déchaussement des dents

Cette technique permet un soin approfondi des zones malades



Nos conseils

- Après un lambeau d'assainissement, la mobilité des dents peut être augmentée de façon transitoire ; ce phénomène est normal et fait partie du processus de cicatrisation.
- Après un lambeau d'assainissement, il est possible de constater une légère rétraction de la gencive. Là aussi, ce phénomène est normal, il est lié à la guérison de la gencive qui devient moins gonflée du fait de la disparition de l'inflammation et de l'infection. Cette rétraction de la gencive peut parfois être associée à une augmentation transitoire de la sensibilité des dents au chaud et au froid qui sera atténuée par l'utilisation de gels ou de dentifrices spécifiques.